



## PRIMER DE INTERIOR - CANAPRIMER

NORME EUROPEE G.U. n. 162 del 15.7.15; 91-2002 CE, 28-2009 CE, PANGPP



## PRIMER DE INTERIOR - CANAPRIMER

PRIMER ACRILIC IZOLANT ȘI CONSOLIDANT PE BAZĂ DE APĂ CU GRAD ÎNALT DE PENTRARE, IDEAL PENTRU VOPSELE PE BAZĂ DE APĂ



Usoare



Durabilitate si siguranta



Naturale 100%



Oxigeneratoare



Reciclabile

**DECLARATIE DE PERFORMANTE: NR 8/2022  
CONFORM CERINTELOR CAM (Criterii Ambientale**



Izolare termica



Izolare acustica



Reutilizare



Inertie termica



Respirabilitate

### DESCRIERE

CANAPRIMER este un primer profesionist versatil, tixotropic si eficient, cu grad ridicat de penetrare „acțiune de consolidare”, inodor care conține umpluturi și pigmenți astfel încât să ofere o rezistență eficientă suportului de zidărie sau pardoseala. Are o bună respirabilitate, previne degradarea suportului de eflorescențe și descumări. Este potrivit pentru toate vopselele pe bază de apă.

### DOMENII DE APLICARE

- Zidărie și pardoseala interioare

### DETALII PRODUS

**AMBALARE:** Galeata de 14 kg  
Galeata de 5 kg

**GREUTATE:** 1 kg / l ± 0,100 în funcție de culoare

**ASPECT:** Pasta tixotropica foarte flexibila

**DURATA:** 12 - 14 luni în ambalaj sigilat sau 30 / 60 de zile în condiții desigilat ferit de agenți externi..

**RANDAMENT:** 1 litru la 10-12 m<sup>2</sup>/ strat (randamentul este puternic influențat de gradul de absorbție al peretelui)

**DEPOZITARE:** Trebuie păstrată în recipientele originale bine închise și este stabilă 12 - 14 luni, cu condiția să fie păstrată în încăperi cu temperatura de peste +5°C și sub +45°C.

### APLICARE

**TEMPERATURA DE APLICARE:** +5°C / + 30° C

**DILUTIE:** 200 / 400% cu apă curată, pentru randament de 10 – 12 m<sup>2</sup>/l, în funcție de sistemul de aplicare utilizat și de absorbția substratului.

**APLICARE:** pensula, trafalet, pulverizare cu amestec de aer sau fără aer

**UTILIZARE:** aplicați CANAPRIMER pe perete sau pardoseli, după uscare se aplică după caz vopsea lavabilă CANAPITTUR, sau materiale pentru pardoseala (gresie, parchet...etc).

**Valoarea limită VOC (dir.2004/42/CE) a primerilor fixatori (cat. A/h) 50gr/l 2007 și 30gr/l 2010.**

**Acest produs conține maximum 30gr/l de COV.**

### SFATURI UTILE ȘI RECOMANDĂRI PENTRU APLICARE

#### SUPRAFETE NOI

Suprafața trebuie să fie uscată, nefaramicioasă și fără saruri și umiditate.

Îndepărtați eventualele părți sfaramicioase prin periere sau aspirare.

#### SUPRAFETE DEJA VOPSITE ȘI/SAU DEGRADATE

Se curată foarte bine suprafața de impurități, saruri, cruste. În caz de mușcăi, se tratează suprafețele cu produse speciale de igienizare.

În prezența vopselei necorozive, îndepărtați porțiunile care se descuamează.

### RECOMANDĂRI ȘI INDICAȚII

Nu utilizați la temperaturi mai mici de +5°C.

Nu utilizați pe suprafețe înghețate, în faza de înghețare sau cu risc de înghețare în următoarele 24 ore. **Nu amestecați CANAPRIMER cu alte materiale convenționale.**

Eliminați materialele de ambalare conform normelor locale / naționale în vigoare.

Utilizați unelte de aplicare curate și nedeteriorate.

### UNELTE PENTRU APLICARE

Pensula cu fir moale

Trafalet pentru vopseli lavabile pe baza de apă

Galeata pentru amestec

Pistol pentru vopsit



## PRIMER DE INTERIOR - CANAPRIMER

### CARACTERISTICI

- Rezistentă și eficientă oprimă pe toate tipurile de tencuieli corect aplicate și pregătite pentru vopsire.
- Elimină egrasiile și bacteriile
- Captează CO<sub>2</sub> și eliberează O<sub>2</sub>
- Izolare termo-acustică

### NOTE

Produs pentru uz profesional. Datele și performanțele raportate în această fișă, bazate pe cele mai bune experiențe practice și de laborator, sunt considerate orientative. Mecage Neobuildings nu își asumă nicio responsabilitate pentru rezultatele obținute prin utilizarea defectuoasă a produsului, întrucât metodele de aplicare sunt în afara controlului său, și își declină orice responsabilitate pentru orice anomalii sau daune cauzate de utilizarea necorespunzătoare și/sau incorectă a produsului. Prin urmare, este recomandabil să verificați conformitatea fiecărui produs individual. Mecage Neobuildings își rezervă dreptul de a face modificări tehnice fără notificare.

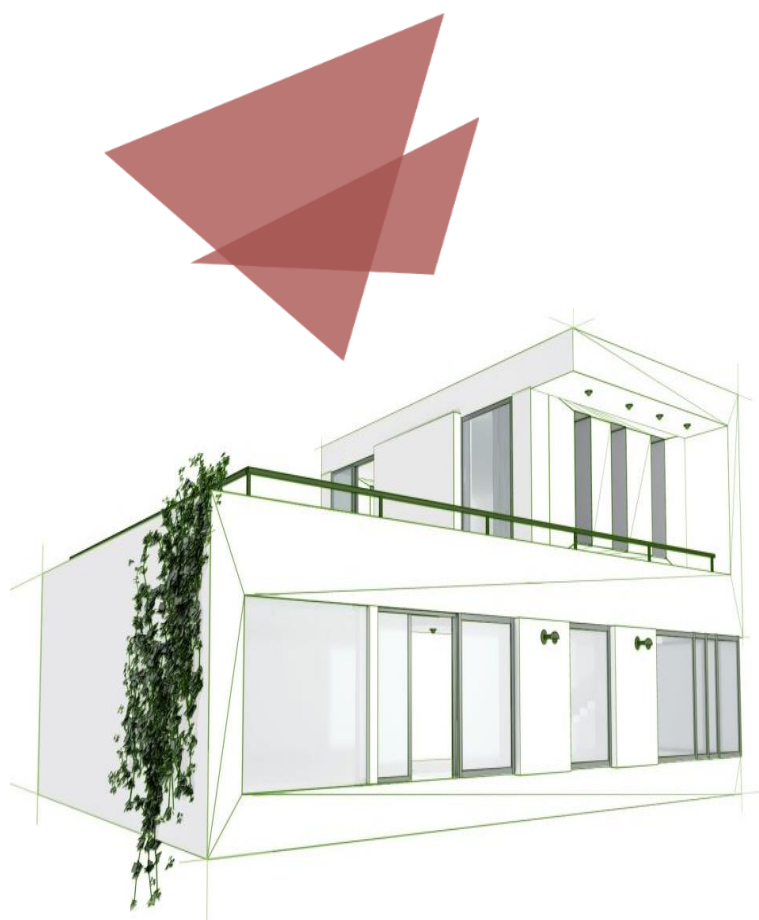
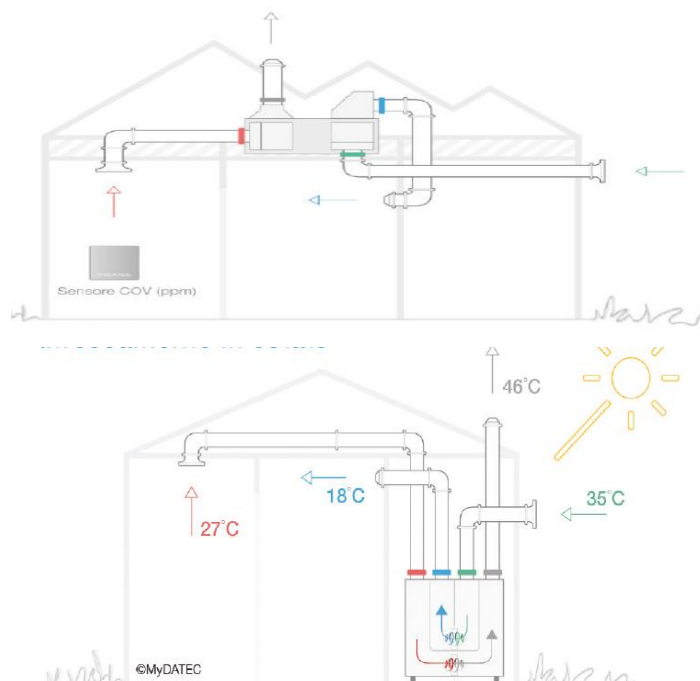
### MATERIALE COMPLEMENTARE

	<p>CANAPAMIX 2 și 2D – Tencuiala dezumificanta izolanta și premixata (interior) CANAPAMIX 4 – Tencuiala de finisare (interior)</p>
	<p>CANAPASTUCK – stuc de finisare</p>
	<p>CANAPITTUR – Vopsea lavabila din canepa și var hidrolic pe baza de apă.</p>

## PRIMER DE INTERIOR - CANAPRIMER

\* randament pentru 1 strat 0,096 l/m<sup>2</sup>

Construirea unei clădiri pasive NEOBUILDINGS cu materiale naturale Edilcanapa, face posibilă obținerea unei medii ambientale foarte sanatoase și performanțe termice ridicate a anvelopei, cu pierderi minime de temperatură ambientală și un confort intern excelent pentru toată perioada anului. Necesarul termic atingerii confortului intern în cele mai reci perioade ale iernii sau în cele mai călduroase perioade ale verii este redus la minimum. Aceasta înseamnă că energia necesară pentru încălzire și răcire este foarte scăzută. Sistemele tradiționale, care sunt concepute pentru a funcționa cu multă energie și pentru o perioadă lungă de timp, sunt inutile și costisitoare în aceste situații. Pentru a combate eventualele schimbări de climat, este suficient un sistem de Ventilație Mecanică Controlată cu unitate de recuperare a căldurii. Este un sistem ușor de instalat care garantează casei schimbul de aer intern necesar fără dispersie de căldură, la un cost redus. Dezumidifică atunci când este necesar și, dacă este integrat cu o pompă de căldură, crește sau scade temperatura internă atunci când este necesar. Adăugând un sistem electric sau pompă de căldură cu stocare pentru apă caldă menajeră, poți uita de gaz și costurile exorbitante cu utilitățile pentru confortul termic.



În acest fel, suntem capabili să oferim soluții care vizează atingerea unui standard ridicat de calitate a construcției pentru o clădire sănătoasă și confortabilă prin satisfacerea cerințelor de naturalețe și si un mediu sanator. Soluțiile noastre tehnico-construcțive pentru construcția clădirilor NEOBUILDINGS cu materiale naturale Ecosustenabile din cânepă industrială și var hidraulic, oferă cel mai mare randament termic, fonic, antibacterian, antifungic, antiseismic și 100% reciclabil la sfârșitul perioadei de utilizare.

Construim ecosustenabil.

Edilcanapa este o gamă de materiale de construcție de înaltă performanță pentru o construcție ecosustenabilă și satisface elementul fundamental al noii strategii de dezvoltare durabilă: minimizarea consumului de energie în faza de producție a materialului de construcție, în faza de construcție și pe întreg ciclul de viață a clădirii.